

Evaluationsbericht Frühjahrssemester 2025

1. Vorgaben

Seit dem Herbstsemester 2021/22 evaluieren wir in einem regelmäßigen Rhythmus ausgewählte Kurse und Veranstaltungen mittels einer anonymen Teilnehmendenbefragung auf Fragebogenbasis. Hierfür nutzen wir jeweils einen allgemeinen Fragebogen und einen Fragebogen in einfacher Sprache für die Deutsch- und Integrationskurse (s. Abschnitt 6: Anhang). Beide Fragebögen liegen in klassischer Papierform und als Online-Variante vor.

Pro Semester sollen mindestens ein Kurs aus dem Fachbereich „Grundbildung und Schulabschlüsse“ sowie je zwei Kurse aus allen anderen Fachbereichen evaluiert werden. Zudem sollen regelmäßig tätige Kursleitende mindestens einmal in vier Semestern evaluiert werden. Durch diese Kriterien wird die Repräsentativität der Erhebungen sichergestellt.

2. Evaluierte Kurse

Im Frühjahrssemester 2025 wurden insgesamt zehn Kurse aus fünf Fachbereichen evaluiert (s. Abbildung 1). Aufgrund einiger organisatorischer Schwierigkeiten konnten im Fachbereich „Beruf und digitale Kompetenzen“ leider nur ein Kurs und im Fachbereich „Grundbildung und Schulabschlüsse“ gar kein Kurs evaluiert werden. Die in Abschnitt 1 formulierten Anforderungen wurden damit nicht vollständig erfüllt. Gleichwohl erscheint eine ausreichende Repräsentativität gegeben, um eine Gesamt-Evaluation für die Volkshochschule anzufertigen.

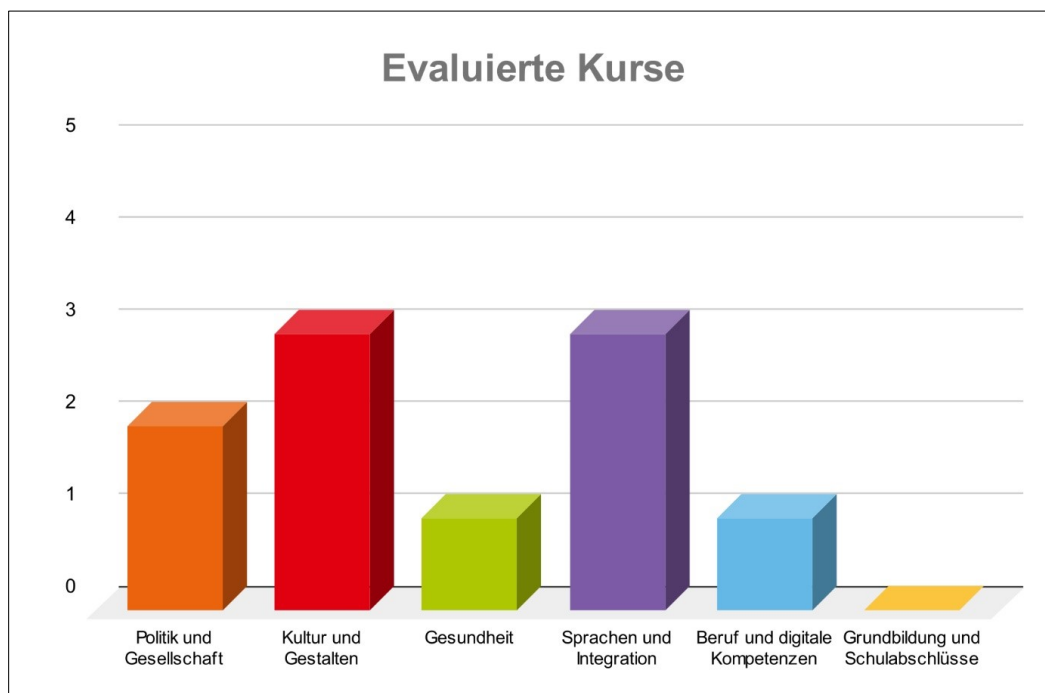


Abbildung 1: Anzahl und Fachbereiche der evaluierten Kurse.

Mit den zehn evaluierten Kursen wurden zehn verschiedene Kursleitende erfasst. Insgesamt gab es einen Rücklauf von 93 Fragebögen, was einem Mittelwert von 9,30 Fragebögen je Kurs entspricht. Dieser Wert ist etwas höher als im vorherigen Semester (Mittelwert: 8,67 Fragebögen pro Kurs).

Die in dieser Gesamtevaluation berichteten Mittelwerte wurden auf Basis der Kurs-Mittelwerte gebildet (N=10). Bei der Bewertung der Geschäftsstelle (s. Abbildung 9) wurde der Mittelwert hingegen direkt aus den Fragebögen gebildet (N=88; auf fünf Fragebögen wurde diese Frage nicht beantwortet).

3. Ergebnisse

Der Informationsgehalt unserer Kurse und Veranstaltungen (Abbildung 2) wird von den Teilnehmenden sehr positiv bewertet (Mittelwert: 1,53 auf einer Skala von 1,0 = höher als erwartet bis 3,0 = zu gering). Auch der zeitliche Umfang der Kurse trifft auf breite Zustimmung (Abbildung 3): auf einer Skala von 1,0 (= zu kurz) bis 3,0 (zu lang) liegt die Bewertung mit einem Mittelwert von 1,84 sehr nahe an der Idealbewertung von 2,0 (= angemessen).

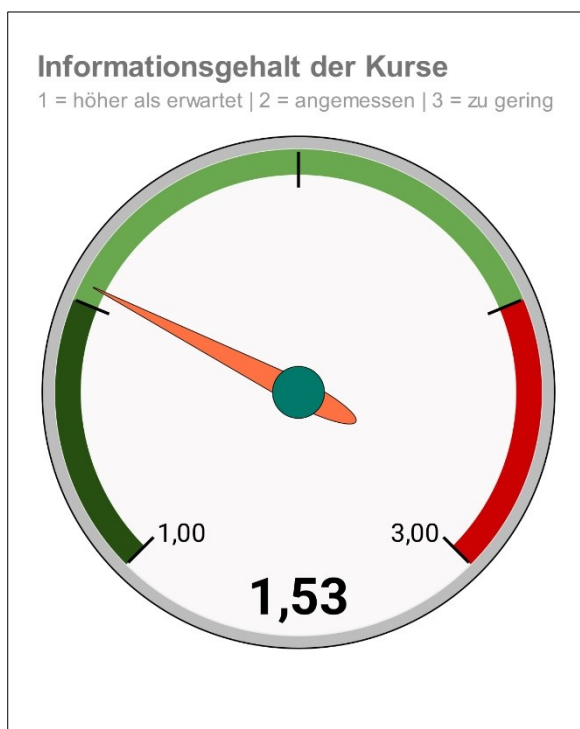


Abbildung 2: Informationsgehalt der Kurse.

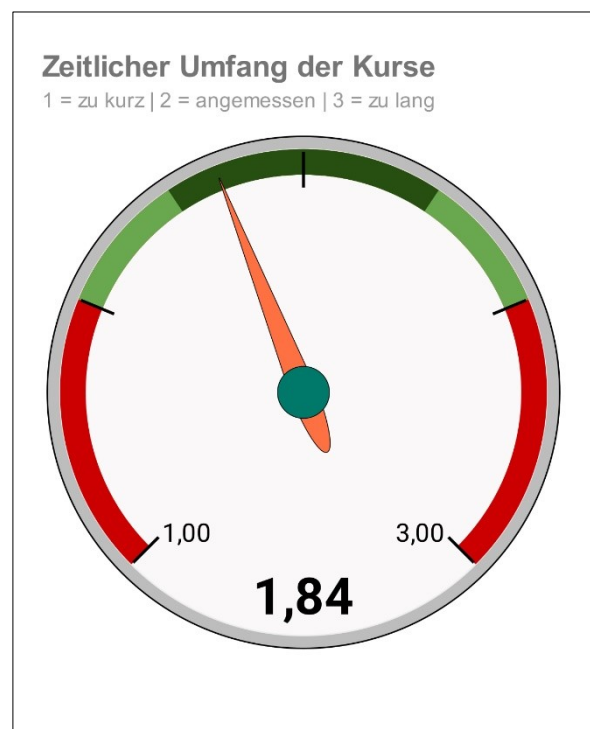
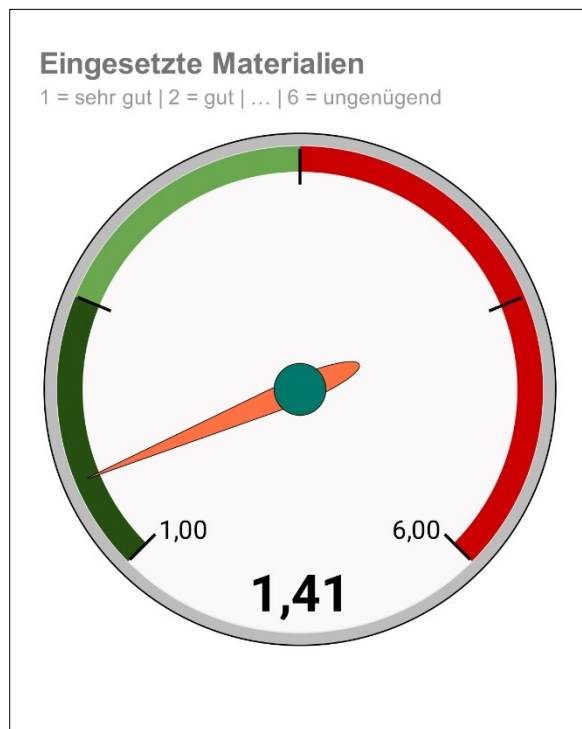


Abbildung 3: Zeitlicher Umfang der Kurse.



Die von unseren Kursleitenden eingesetzten Lehrmaterialien erhalten von den Teilnehmenden sehr gute Noten (Abbildung 4). Auf einer Schulnoten-Skala von 1 (= sehr gut) bis 6 (= ungenügend) werden die Lehrmaterialien mit einem Mittelwert von 1,41 bewertet.

Abbildung 4: Qualität der eingesetzten Lehrmaterialien.

Die Fähigkeiten unserer Kursleitenden werden durchweg als sehr gut eingeschätzt (Abbildungen 5 und 6). So werden ihre fachlichen Kompetenzen auf einer Schulnotenskala mit einem Mittelwert von 1,24 bewertet, und ihre didaktischen Kompetenzen erhalten eine mittlere Bewertung von 1,33.



Abbildung 5: Fachliche Kompetenz der Kursleitenden.

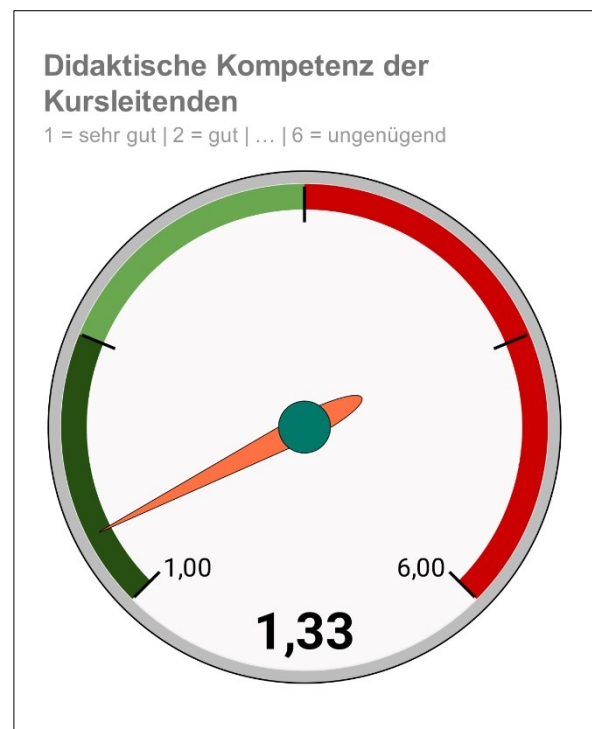
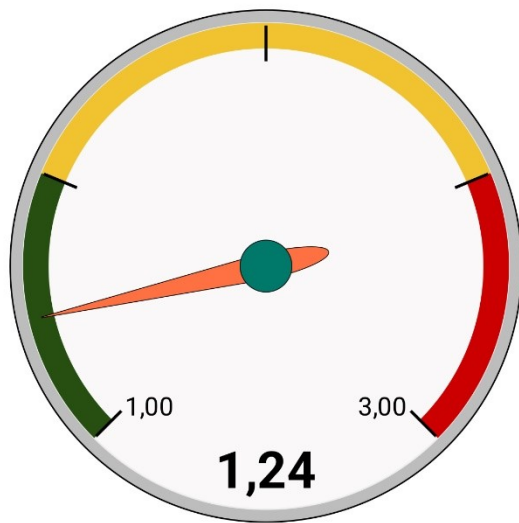


Abbildung 6: Didaktische Kompetenz der Kursleitenden.

Zustand und Ausstattung der Kursräume

1 = einwandfrei | 2 = verbesserungswürdig | 3 =



Der Zustand und die Ausstattung unserer Kursräume werden ebenfalls sehr positiv eingeschätzt (Abbildung 7). Auf einer Skala von 1,0 (= einwandfrei) bis 3,0 (= mangelhaft) erhalten unsere Räumlichkeiten einen Mittelwert von 1,24.

Abbildung 7: Zustand und Ausstattung der Kursräume.

Insgesamt erhalten unsere Kurse und Veranstaltungen von den Teilnehmenden eine sehr positive Einschätzung (Abbildung 8). Auf einer Schulnotenskala werden sie mit einem Mittelwert von 1,36 bewertet. Auch der Service unserer Geschäftsstellen an den beiden Standorten in Altenburg und Schmöln wird mit einem Mittelwert von 1,32 als sehr gut bewertet (Abbildung 9).

Gesamtbewertung der Kurse

1 = sehr gut | 2 = gut | ... | 6 = ungenügend

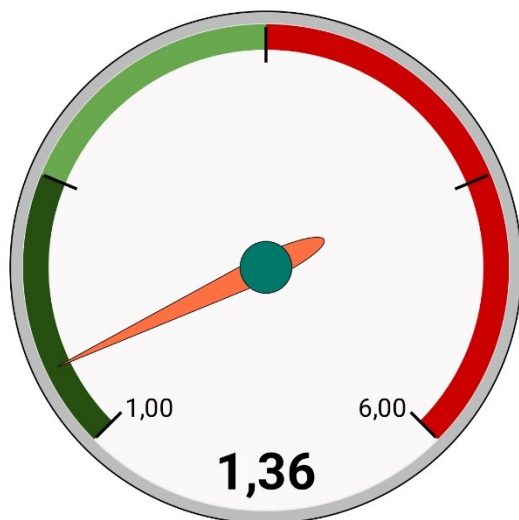


Abbildung 8: Gesamtbewertung der Kurse.

Service der Geschäftsstelle

1 = sehr gut | 2 = gut | ... | 6 = ungenügend

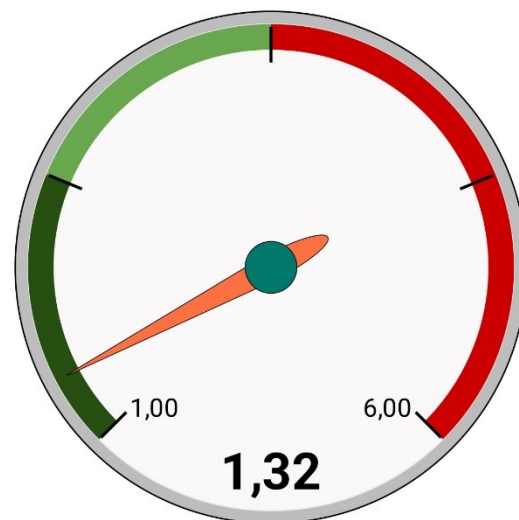


Abbildung 9: Service der Geschäftsstelle.

4. Vergleich zum vorherigen Semester

Bei sieben der acht Bewertungskriterien unterscheiden sich die Evaluationsergebnisse vom Frühjahrssemester 2025 im Vergleich zum Herbstsemester 2024/25 nur unwesentlich (max. Änderung $\pm 0,10$):

- Informationsgehalt der Kurse: 1,53 nach 1,45 (*ideal: 1,0*)
- Eingesetzte Lehrmaterialien: 1,41 nach 1,49 (*ideal: 1,0*)
- Fachliche Kompetenz der Kursleitenden: 1,20 nach 1,21 (*ideal: 1,0*)
- Didaktische Kompetenz der Kursleitenden: 1,33 nach 1,30 (*ideal: 1,0*)
- Zustand und Ausstattung der Kursräume: 1,24 nach 1,33 (*ideal: 1,0*)
- Gesamtbewertung der Kurse: 1,36 nach 1,38 (*ideal: 1,0*)
- Service der Geschäftsstelle: 1,32 nach 1,39 (*ideal: 1,0*)

Beim Kriterium „Zeitlicher Umfang der Kurse“ ist eine leichte Verbesserung zu verzeichnen. Mit einem Mittelwert von 1,84 nach 1,70 nähert sich die Bewertung dem Idealwert von 2,0 erkennbar an.

5. Zusammenfassung und Schlussfolgerungen

Insgesamt ist die Evaluation unserer Kurse und Veranstaltungen im Frühjahrssemester 2025 erneut sehr positiv ausgefallen. Dabei ist eine hohe Stabilität der Bewertungskriterien zu verzeichnen.

6. Anhang: (a) allgemeiner Fragebogen

VHS Altenburger Land

Teilnehmendenbefragung

Ihre Meinung ist uns wichtig! Bitte nehmen Sie sich ein paar Minuten Zeit, um diesen kurzen Fragebogen auszufüllen. Damit helfen Sie uns, die Qualität unserer Angebote weiter zu verbessern. Die Auswertung erfolgt selbstverständlich anonym.

Herzlichen Dank!

Kurs:

Titel:

Kursleiter/in:

Bitte bewerten Sie den Kurs und die Kursleitung:

Der Informationsgehalt des Kurses bzw. der Veranstaltung war:

☐ 1 ☐ 2 ☐ 3

1 - höher als erwartet | 2 - angemessen | 3 - zu gering

Der zeitliche Umfang des Kurses bzw. der Veranstaltung war:

☐ 1 ☐ 2 ☐ 3

1 - zu kurz | 2 - angemessen | 3 - zu lang

Mit welcher Schulnote bewerten Sie die eingesetzten Materialien (Medien, Präsentationen, vhs.cloud etc.)?

☐ 1 ☐ 2 ☐ 3 ☐ 4 ☐ 5 ☐ 6

1 - sehr gut | ... | 6 - ungenügend

Mit welcher Schulnote bewerten Sie die fachliche Kompetenz der/des Kursleitenden?

☐ 1 ☐ 2 ☐ 3 ☐ 4 ☐ 5 ☐ 6

1 - sehr gut | ... | 6 - ungenügend

Mit welcher Schulnote bewerten Sie die didaktischen Fähigkeiten der/des Kursleitenden?

☐ 1 ☐ 2 ☐ 3 ☐ 4 ☐ 5 ☐ 6

1 - sehr gut | ... | 6 - ungenügend

Bitte schätzen Sie die Rahmenbedingungen des Kurses ein:

Wie beurteilen Sie den Zustand und die Ausstattung des Kursraumes?

☐ 1 ☐ 2 ☐ 3

1 - einwandfrei | 2 - verbesserungswürdig | 3 - mangelhaft

Mit welcher Schulnote bewerten Sie den Service der Geschäftsstelle (Anmeldung, Beratung, Information)?

☐ 1 ☐ 2 ☐ 3 ☐ 4 ☐ 5 ☐ 6

1 - sehr gut | ... | 6 - ungenügend

Geben Sie abschließend bitte eine Gesamteinschätzung ab:

Insgesamt gebe ich dem Kurs bzw. der Veranstaltung die Schulnote:

☐ 1 ☐ 2 ☐ 3 ☐ 4 ☐ 5 ☐ 6

1 - sehr gut | ... | 6 - ungenügend

Haben Sie Anmerkungen, Ergänzungen, Verbesserungsvorschläge oder Wünsche?

(b) Fragebogen für Deutsch- und Integrationskurse in einfacher Sprache

VHS Altenburger Land

Stand:

Teilnehmendenbefragung

Ihre Meinung ist uns wichtig! Bitte füllen Sie diesen Fragebogen aus. Damit helfen Sie der Volkshochschule, die Qualität der Kurse weiter zu verbessern. Die Auswertung erfolgt anonym.

Herzlichen Dank!

Kurs:

Titel:

Kursleiter/in:

Kurs und Kursleitung:

Der Kurs war informativ:

☐ 1 ☐ 2 ☐ 3

1 - sehr | 2 - etwas | 3 - zu wenig

Die Dauer des Kurses war:

☐ 1 ☐ 2 ☐ 3

1 - zu kurz | 2 - genau richtig | 3 - zu lang

Wie bewerten Sie das Lehrmaterial (Lehrbuch, Tafelbild, Folien, Übungen usw.)?

☐ 1 ☐ 2 ☐ 3 ☐ 4 ☐ 5 ☐ 6 1 - sehr gut | ... | 6 - sehr schlecht

Wie bewerten Sie die fachliche Kompetenz Ihres*r Lehrers*in?

☐ 1 ☐ 2 ☐ 3 ☐ 4 ☐ 5 ☐ 6 1 - sehr gut | ... | 6 - sehr schlecht

Wie bewerten Sie die didaktischen Fähigkeiten Ihres*r Lehrers*in?

☐ 1 ☐ 2 ☐ 3 ☐ 4 ☐ 5 ☐ 6 1 - sehr gut | ... | 6 - sehr schlecht

Rahmenbedingungen des Kurses:

Wie beurteilen Sie den Zustand und die Ausstattung des Kursraumes?

☐ 1 ☐ 2 ☐ 3

1 – sehr gut | 2 – mit einigen Mängeln | 3 - schlecht

Wie bewerten Sie den Service der Volkshochschule (Anmeldung, Beratung, Information)?

☐ 1 ☐ 2 ☐ 3 ☐ 4 ☐ 5 ☐ 6 1 - sehr gut | ... | 6 - sehr schlecht

Gesamteinschätzung:

Insgesamt bewerte ich den Kurs als:

☐ 1 ☐ 2 ☐ 3 ☐ 4 ☐ 5 ☐ 6 1 - sehr gut | ... | 6 - sehr schlecht

Haben Sie Bemerkungen oder Wünsche?
