

Evaluationsbericht Herbstsemester 2024/25

1. Vorgaben

Seit dem Herbstsemester 2021/22 evaluieren wir in einem regelmäßigen Rhythmus ausgewählte Kurse und Veranstaltungen mittels einer anonymen Teilnehmendenbefragung auf Fragebogenbasis. Hierfür nutzen wir jeweils einen allgemeinen Fragebogen und einen Fragebogen in einfacher Sprache für die Deutsch- und Integrationskurse (s. Abschnitt 6: Anhang). Beide Fragebögen liegen in klassischer Papierform und als Online-Variante vor.

Pro Semester sollen mindestens ein Kurs aus dem Fachbereich „Grundbildung und Schulabschlüsse“ sowie je zwei Kurse aus allen anderen Fachbereichen evaluiert werden. Zudem sollen regelmäßig tätige Kursleitende mindestens einmal in vier Semestern evaluiert werden. Durch diese Kriterien wird die Repräsentativität der Erhebungen sichergestellt.

2. Evaluierte Kurse

Im Herbstsemester 2024/25 wurden insgesamt 13 Kurse aus allen sechs Fachbereichen evaluiert (s. Abbildung 1). Die in Abschnitt 1 formulierten Anforderungen wurden dabei vollständig erfüllt.

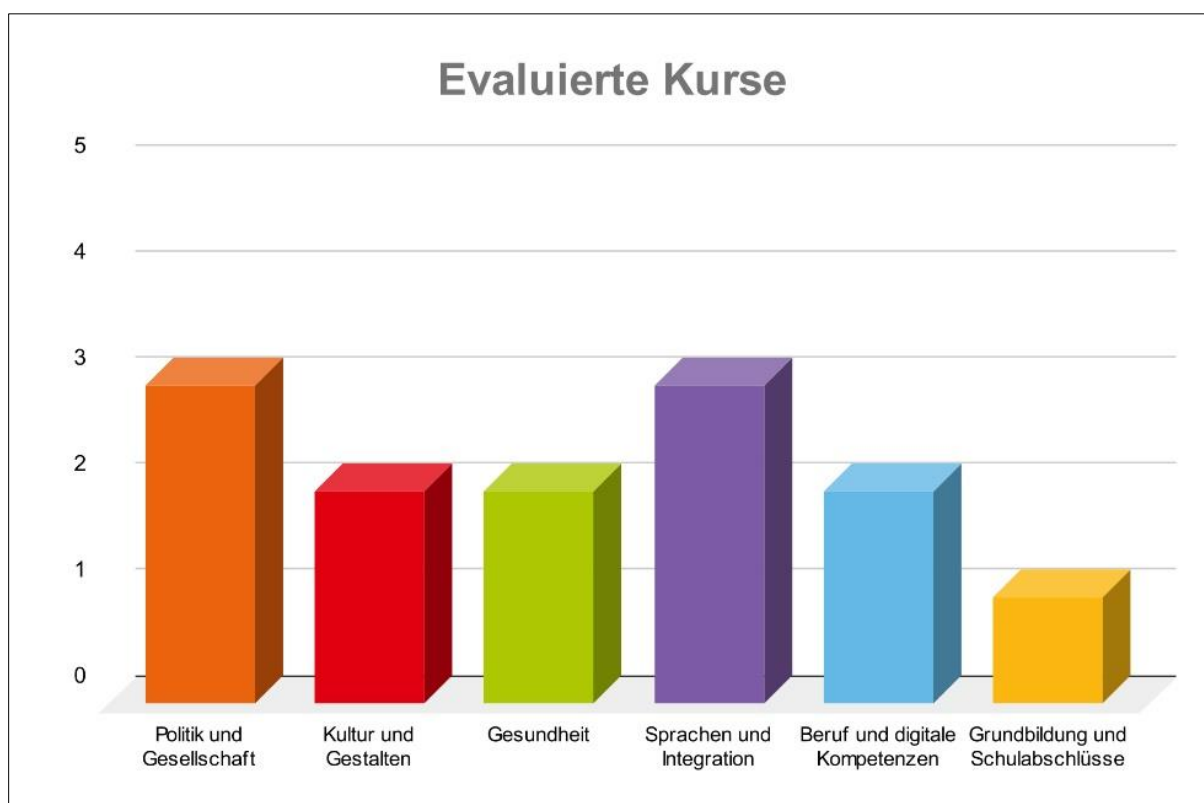


Abbildung 1: Anzahl und Fachbereiche der evaluierten Kurse.

Mit den 13 evaluierten Kursen wurden 13 verschiedene Kursleitende erfasst. Insgesamt gab es einen Rücklauf von 104 Fragebögen, was einem Mittelwert von 8,00 Fragebögen je Kurs entspricht. Dieser Wert ist ähnlich hoch wie im vorherigen Semester (Mittelwert: 8,67 Fragebögen pro Kurs).

Die in dieser Gesamtevaluation berichteten Mittelwerte wurden auf Basis der Kurs-Mittelwerte gebildet (N=13). Lediglich bei der Bewertung der Geschäftsstelle (s. Abbildung 9) wurde der Mittelwert direkt aus den Fragebögen gebildet (N=99; auf fünf Fragebögen wurde diese Frage nicht beantwortet).

3. Ergebnisse

Der Informationsgehalt unserer Kurse und Veranstaltungen (Abbildung 2) wird von unseren Teilnehmenden sehr positiv bewertet (Mittelwert: 1,45 auf einer Skala von 1,0 = höher als erwartet bis 3,0 = zu gering). Auch der zeitliche Umfang der Kurse trifft auf Zustimmung, wird aber tendenziell als etwas zu kurz eingeschätzt (Abbildung 3): auf einer Skala von 1,0 (= zu kurz) bis 3,0 (zu lang) mit einem Mittelwert von 1,70 relativ nahe an der Idealbewertung von 2,0 (= angemessen).

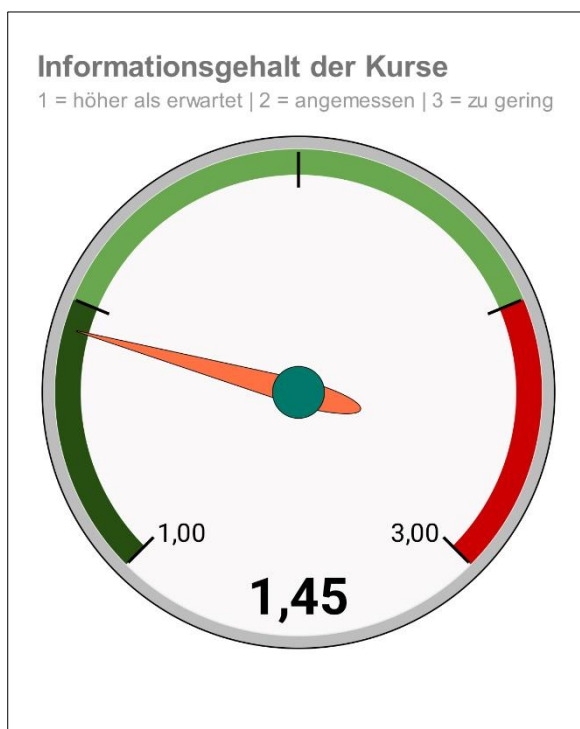


Abbildung 2: Informationsgehalt der Kurse.

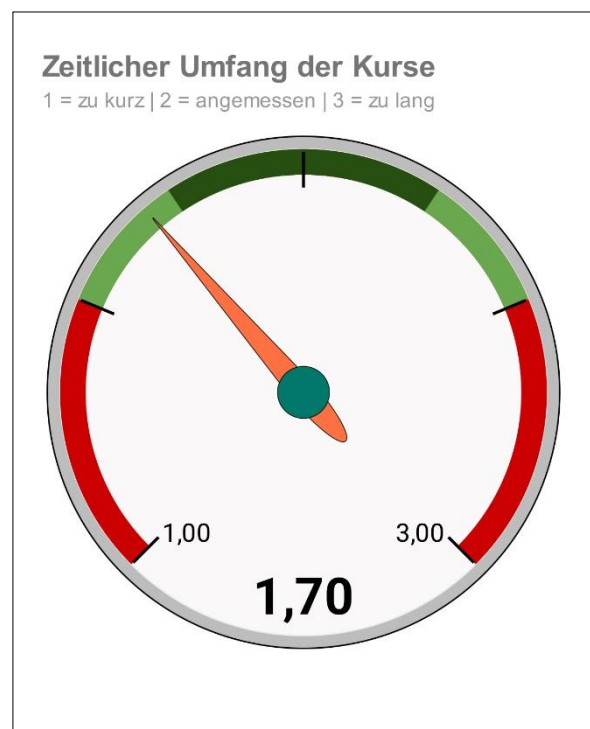
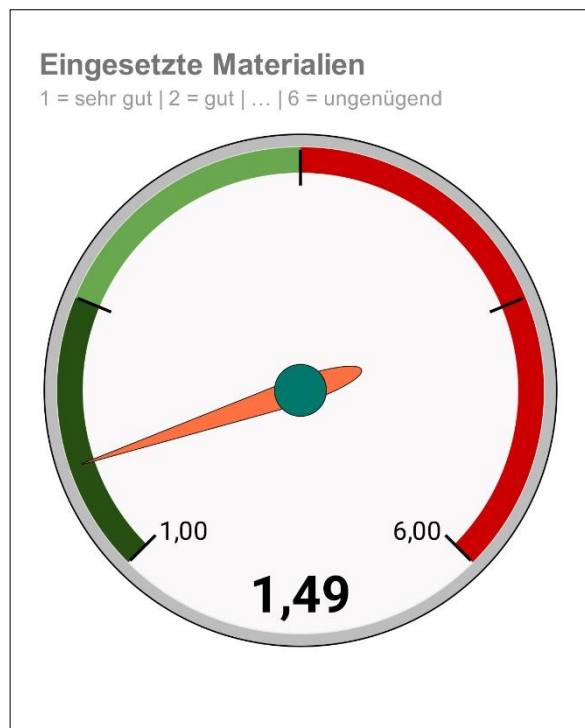


Abbildung 3: Zeitlicher Umfang der Kurse.



Die von unseren Kursleitenden eingesetzten Lehrmaterialien erhalten von den Teilnehmenden sehr gute Noten (Abbildung 4). Auf einer Schulnoten-Skala von 1 (= sehr gut) bis 6 (= ungenügend) werden die Lehrmaterialien mit einem Mittelwert von 1,49 bewertet.

Abbildung 4: Qualität der eingesetzten Lehrmaterialien.

Die Fähigkeiten unserer Kursleitenden werden durchweg als sehr gut eingeschätzt (Abbildungen 5 und 6). So werden ihre fachlichen Kompetenzen auf einer Schulnotenskala mit einem Mittelwert von 1,21 bewertet, und ihre didaktischen Kompetenzen erhalten eine mittlere Bewertung von 1,30.



Abbildung 5: Fachliche Kompetenz der Kursleitenden.

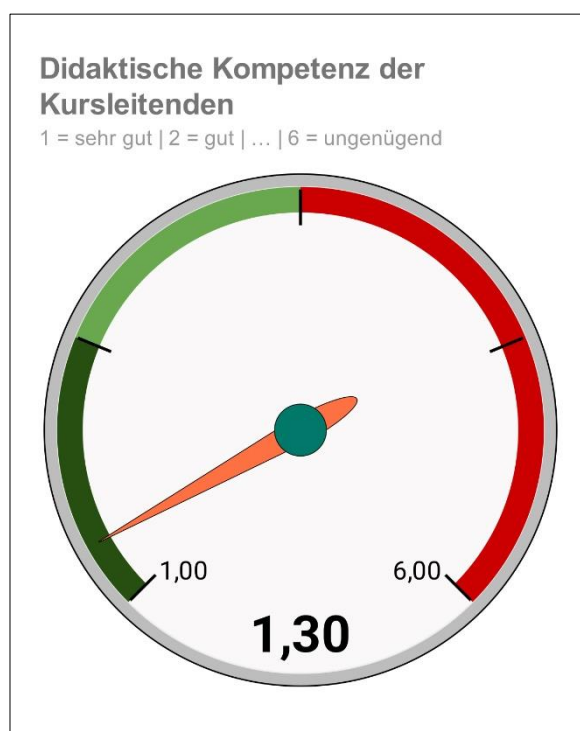
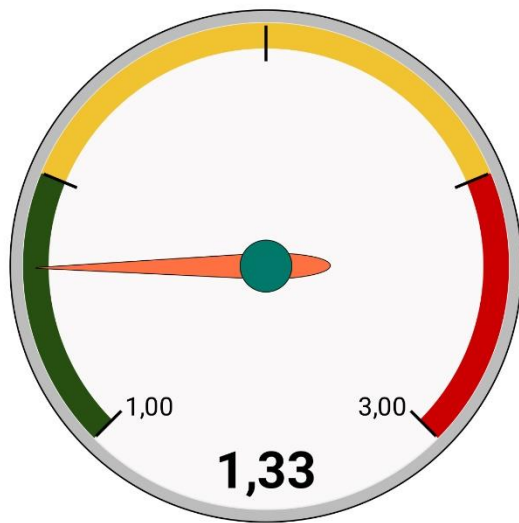


Abbildung 6: Didaktische Kompetenz der Kursleitenden.

Zustand und Ausstattung der Kursräume

1 = einwandfrei | 2 = verbesserungswürdig | 3 =



Der Zustand und die Ausstattung unserer Kursräume werden ebenfalls sehr positiv bewertet (Abbildung 7). Auf einer Skala von 1,0 (= einwandfrei) bis 3,0 (= mangelhaft) erhalten unsere Räumlichkeiten einen Mittelwert von 1,33.

Abbildung 7: Zustand und Ausstattung der Kursräume.

Insgesamt erhalten unsere Kurse von den Teilnehmenden eine sehr positive Einschätzung (Abbildung 8). Auf einer Schulnotenskala werden sie mit einem Mittelwert von 1,38 bewertet. Auch der Service unserer Geschäftsstellen an den beiden Standorten in Altenburg und Schmöln wird mit einem Mittelwert von 1,39 als sehr gut bewertet (Abbildung 9).

Gesamtbewertung der Kurse

1 = sehr gut | 2 = gut | ... | 6 = ungenügend

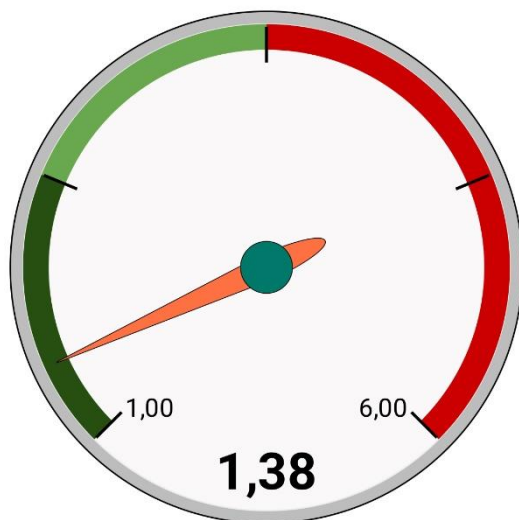


Abbildung 8: Gesamtbewertung der Kurse.

Service der Geschäftsstelle

1 = sehr gut | 2 = gut | ... | 6 = ungenügend

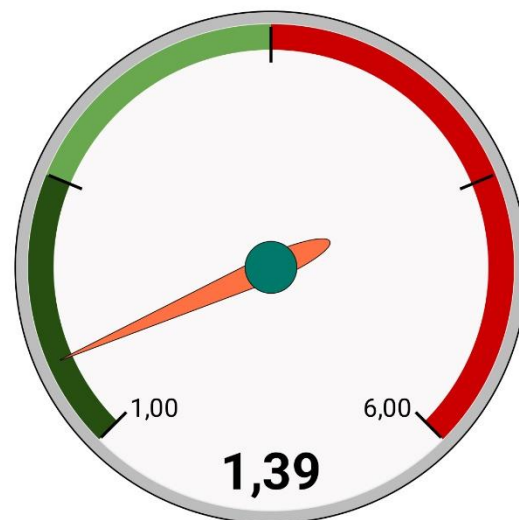


Abbildung 9: Service der Geschäftsstelle.

4. Vergleich zum vorherigen Semester

Bei sieben der acht Bewertungskriterien unterscheiden sich die Evaluationsergebnisse vom Herbstsemester 2024/25 im Vergleich zum Frühjahrssemester 2024 nur unwesentlich (max. Änderung $\pm 0,10$):

- Zeitlicher Umfang der Kurse: 1,70 nach 1,76 (*ideal: 2,0*)
- Eingesetzte Lehrmaterialien: 1,49 nach 1,46 (*ideal: 1,0*)
- Fachliche Kompetenz der Kursleitenden: 1,21 nach 1,14 (*ideal: 1,0*)
- Didaktische Kompetenz der Kursleitenden: 1,30 nach 1,33 (*ideal: 1,0*)
- Zustand und Ausstattung der Kursräume: 1,33 nach 1,38 (*ideal: 1,0*)
- Gesamtbewertung der Kurse: 1,38 nach 1,28 (*ideal: 1,0*)
- Service der Geschäftsstelle: 1,39 nach 1,47 (*ideal: 1,0*)

Lediglich beim Kriterium „Informationsgehalt der Kurse“ gibt es mit einem Wert von 1,45 nach 1,31 (*ideal: 1,0*) eine erkennbare leichte Verschlechterung zu verzeichnen. Die Werte dieses Kriteriums wiesen jedoch in den vergangenen Semestern stets eine relativ hohe Schwankungsbreite auf (von 1,29 bis 1,53). Insofern sollte die aktuelle Veränderung nicht überbewertet werden.

5. Zusammenfassung und Schlussfolgerungen

Insgesamt ist die Evaluation unserer Kurse und Veranstaltungen im Herbstsemester 2024/25 erneut sehr positiv ausgefallen. Dabei ist eine hohe Stabilität der meisten Bewertungskriterien zu verzeichnen. Die im vorherigen Evaluationszeitraum beobachtete Verschlechterung der Bewertung des Zustands und der Ausstattung unserer Kursräume hat sich zudem leicht ins Positive gedreht. Hier schlägt sich insbesondere die Neugestaltung des Raums 6 in unserer Altenburger Geschäftsstelle und dessen Ausstattung mit mobiler Bestuhlung, Beamer und modernen Laptops nieder, die von den Teilnehmenden eines Kurses in diesem Raum ausdrücklich gelobt wurde.

6. Anhang: (a) allgemeiner Fragebogen

VHS Altenburger Land

Teilnehmendenbefragung

Ihre Meinung ist uns wichtig! Bitte nehmen Sie sich ein paar Minuten Zeit, um diesen kurzen Fragebogen auszufüllen. Damit helfen Sie uns, die Qualität unserer Angebote weiter zu verbessern. Die Auswertung erfolgt selbstverständlich anonym.

Herzlichen Dank!

Kurs:

Titel:

Kursleiter/in:

Bitte bewerten Sie den Kurs und die Kursleitung:

Der Informationsgehalt des Kurses bzw. der Veranstaltung war:

☐ 1 ☐ 2 ☐ 3

1 - höher als erwartet | 2 - angemessen | 3 - zu gering

Der zeitliche Umfang des Kurses bzw. der Veranstaltung war:

☐ 1 ☐ 2 ☐ 3

1 - zu kurz | 2 - angemessen | 3 - zu lang

Mit welcher Schulnote bewerten Sie die eingesetzten Materialien (Medien, Präsentationen, vhs.cloud etc.)?

☐ 1 ☐ 2 ☐ 3 ☐ 4 ☐ 5 ☐ 6

1 - sehr gut | ... | 6 - ungenügend

Mit welcher Schulnote bewerten Sie die fachliche Kompetenz der/des Kursleitenden?

☐ 1 ☐ 2 ☐ 3 ☐ 4 ☐ 5 ☐ 6

1 - sehr gut | ... | 6 - ungenügend

Mit welcher Schulnote bewerten Sie die didaktischen Fähigkeiten der/des Kursleitenden?

☐ 1 ☐ 2 ☐ 3 ☐ 4 ☐ 5 ☐ 6

1 - sehr gut | ... | 6 - ungenügend

Bitte schätzen Sie die Rahmenbedingungen des Kurses ein:

Wie beurteilen Sie den Zustand und die Ausstattung des Kursraumes?

☐ 1 ☐ 2 ☐ 3

1 - einwandfrei | 2 - verbesserungswürdig | 3 - mangelhaft

Mit welcher Schulnote bewerten Sie den Service der Geschäftsstelle (Anmeldung, Beratung, Information)?

☐ 1 ☐ 2 ☐ 3 ☐ 4 ☐ 5 ☐ 6

1 - sehr gut | ... | 6 - ungenügend

Geben Sie abschließend bitte eine Gesamteinschätzung ab:

Insgesamt gebe ich dem Kurs bzw. der Veranstaltung die Schulnote:

☐ 1 ☐ 2 ☐ 3 ☐ 4 ☐ 5 ☐ 6

1 - sehr gut | ... | 6 - ungenügend

Haben Sie Anmerkungen, Ergänzungen, Verbesserungsvorschläge oder Wünsche?

(b) Fragebogen für Deutsch- und Integrationskurse in einfacher Sprache

VHS Altenburger Land

Stand:

Teilnehmendenbefragung

Ihre Meinung ist uns wichtig! Bitte füllen Sie diesen Fragebogen aus. Damit helfen Sie der Volkshochschule, die Qualität der Kurse weiter zu verbessern. Die Auswertung erfolgt anonym.

Herzlichen Dank!

Kurs:

Titel:

Kursleiter/in:

Kurs und Kursleitung:

Der Kurs war informativ:

☐ 1 ☐ 2 ☐ 3

1 - sehr | 2 - etwas | 3 - zu wenig

Die Dauer des Kurses war:

☐ 1 ☐ 2 ☐ 3

1 - zu kurz | 2 - genau richtig | 3 - zu lang

Wie bewerten Sie das Lehrmaterial (Lehrbuch, Tafelbild, Folien, Übungen usw.)?

☐ 1 ☐ 2 ☐ 3 ☐ 4 ☐ 5 ☐ 6 1 - sehr gut | ... | 6 - sehr schlecht

Wie bewerten Sie die fachliche Kompetenz Ihres*r Lehrers*in?

☐ 1 ☐ 2 ☐ 3 ☐ 4 ☐ 5 ☐ 6 1 - sehr gut | ... | 6 - sehr schlecht

Wie bewerten Sie die didaktischen Fähigkeiten Ihres*r Lehrers*in?

☐ 1 ☐ 2 ☐ 3 ☐ 4 ☐ 5 ☐ 6 1 - sehr gut | ... | 6 - sehr schlecht

Rahmenbedingungen des Kurses:

Wie beurteilen Sie den Zustand und die Ausstattung des Kursraumes?

☐ 1 ☐ 2 ☐ 3

1 – sehr gut | 2 – mit einigen Mängeln | 3 - schlecht

Wie bewerten Sie den Service der Volkshochschule (Anmeldung, Beratung, Information)?

☐ 1 ☐ 2 ☐ 3 ☐ 4 ☐ 5 ☐ 6 1 - sehr gut | ... | 6 - sehr schlecht

Gesamteinschätzung:

Insgesamt bewerte ich den Kurs als:

☐ 1 ☐ 2 ☐ 3 ☐ 4 ☐ 5 ☐ 6 1 - sehr gut | ... | 6 - sehr schlecht

Haben Sie Bemerkungen oder Wünsche?
